



Team members:

- Noor Zahran.
- Mohamed Amine Maddouri.
- Sham Abu Nokta.
- Alhareth Mansi.

Royal Academy for Nature Conservation

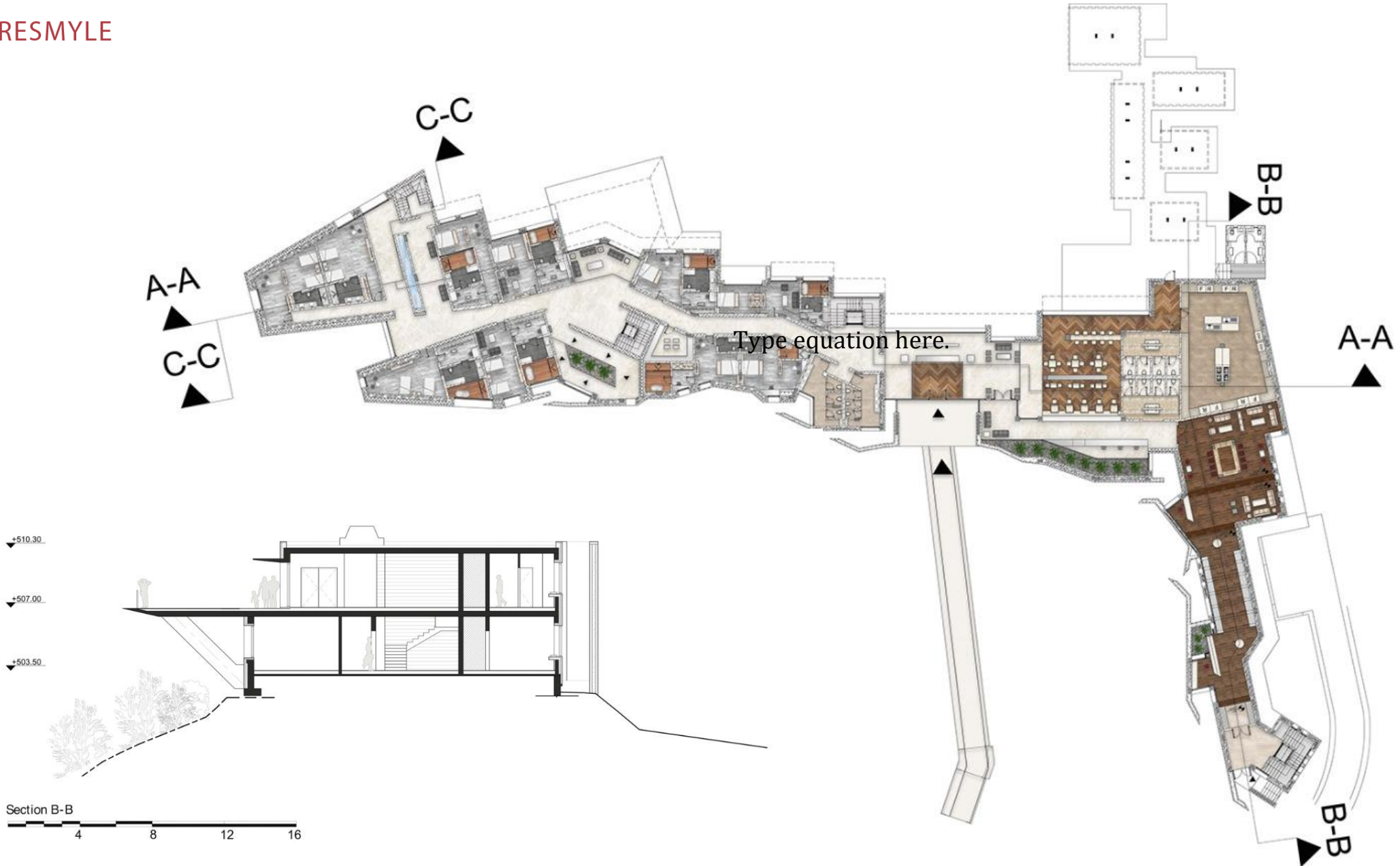


Royal Academy for Nature Conservation

وصف المكان

المنشأة مكونة من طابقين, الطابق الرئيسي له وصولية ومصمم المدخل على منحدر ليراعي جميع الزوار, اما الطابق الارضي فهو مخصص للموظفين ولا يمكن الوصول الزوار إليه ويتم استخدام الدرج فقط للوصول إليه, والمنشأة تقسم الى ثلاث اقسام : قسم برية الاردن, المطعم, وقاعة المؤتمرات.

وتعتبر المنشأة مهياة بشكل جيد لذوي الاعاقة الحركية ويمكن الوصول اليها والاستفادة من جميع الخدمات المقدمة والتي تتمثل بالاتي: بيت الصابون, بيت البسكويت, المصلى, متجر الطبيعة, المطعم وقاعة المؤتمرات. اما بالنسبة لذوي الاعاقة البصرية فالمكان غير مهيا لهم.



الأولى رقم 1

الوصولية والمداخل



المدخل الرئيسي



المنحدر الموجود قرب الموقف



المكان المقترح للموقف

الأولوية رقم 1: الوصولية والمداخل

الأسس التي تم التقييم عليها

1. أماكن الاصطفاف والتحميل والتنزيل.
2. طرق المشاة والمنحدرات.
3. المداخل.



معوقات الوصولية للمدخل

1. عدم توفر موقف مخصص لذوي الاعاقة
2. عدم توفر لافتة ارشادية لموقف ذوي الاعاقة
3. طريق المنشأة غير مهيأة لذوي الاعاقة البصرية
4. توفر بسطة للمنحدر على بعد (21 م) وليس لكل (9 م) من المسافة الافقية
5. وجود سماكة في بداية المنحدر اكثر من (3سم)
6. المنحدر لا يحقق النسبة المطلوبة للميلان (1:12) وكانت تبلغ النسبة (1:8) وهو غير مقاوم للإنزلاق
7. وجود عتبة على المدخل الرئيسي بارتفاع (3 سم) وهو المدخل الوحيد للمنشأة



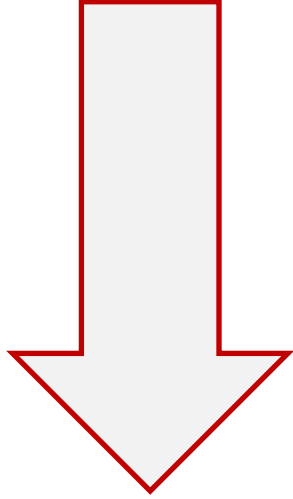




الحلول المقترحة

1. اضافة موانع إنزلاق الى المنحدر
2. توفير موقف مخصص لذوي الإعاقة و يكون اقرب ما يمكن الى المدخل مع لافتة إرشادية بالرمز الدولي الخاص بهم او رسم علامة على الشارع
3. اضافة بلاط مزود ببروز يمكن استشعاره بالعصي او لون فاقع لذوي الإعاقة البصرية
4. اضافة بسطات للمنحدر كل 9 متر و ذلك من خلال تعديل إنشائي
5. إزالة السماكة الموجودة في بداية المنحدر بصبه بمادة صلبة
6. تعديل المنحدر وجعله يتوافق مع النسبة الصحيحة و هي 1:12
7. إزالة العتبة الموجودة على المدخل الرئيسي

أولوية الوصول للخدمات



الممر المؤدي الى المتاجر/
المصلى و قاعة المؤتمرات



الإستقبال

أولوية الوصول للخدمات



دكان الطبيعة



بيت الصابون



بيت البسكويت

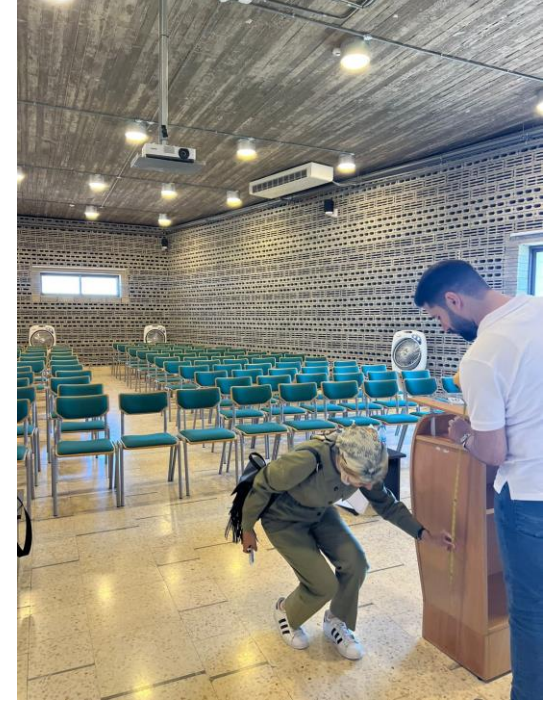
أولوية الوصول للخدمات



ممر الخدمات



المصلى



قاعة المؤتمرات

أولوية الوصول للخدمات (المطعم)



الأولوية رقم 2: الوصولية للخدمات

الأسس التي تم التقييم عليها

- (1) الحركة الأفقية.
- (2) الأبواب الداخلية.
- (3) الغرف و المداخل
- (4) الاضاءة.
- (5) اللافتات.
- (6) مقابس الكهرباء.
- (7) الطاولات والمناضد.
- (8) الحركة العمودية.



الحلول المقترحة

استبدال اللافتات بغيرها ذات حروف بارزة وارتفاع

مناسب وتحتوي على لغة بريل.

معيقات الوصولية للمدخل

أحرف اللافتات غير بارزة ولا تحتوي على

نص مكتوب بلغة بريل.



أولوية سهولة إستخدام غرف الحمام



الأولوية رقم 2: الوصولية للخدمات

الأسس التي تم التقييم عليها

1. الوصول إلى الوحدة الصحية.
2. كبينة المرحاض العامة.
3. المراحيض.



معيقات الوصولية للمدخل

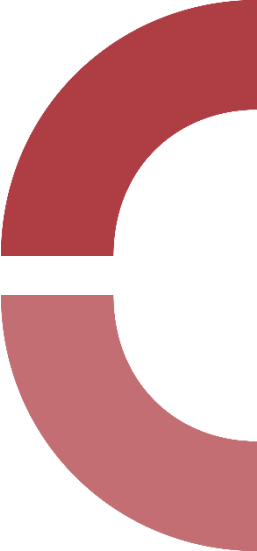
1. لا يوجد حمام مخصص لذوي الإعاقة بمساحة لا تقل عن 1.5*1.5 متر.

الحلول المقترحة

1. توفير وحدة حمام مخصصة لذوي الإعاقة وذلك من خلال دمج أحد الوحدات الموجودة والتي عددها 3 مع



المساحة الفارغة الموجودة داخل الحمام والغير مستخدمة لأي غرض.



Thank you for your attention